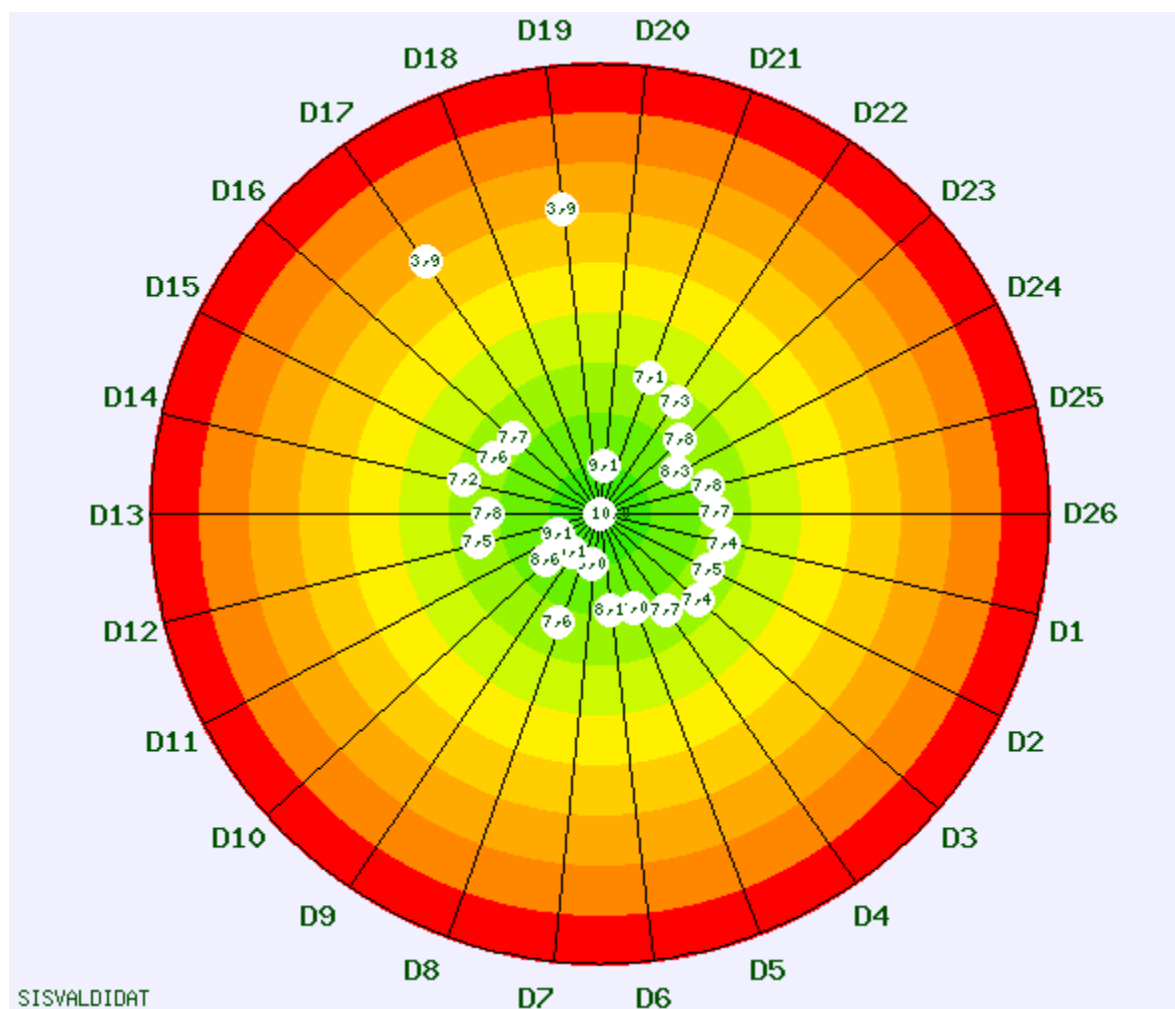


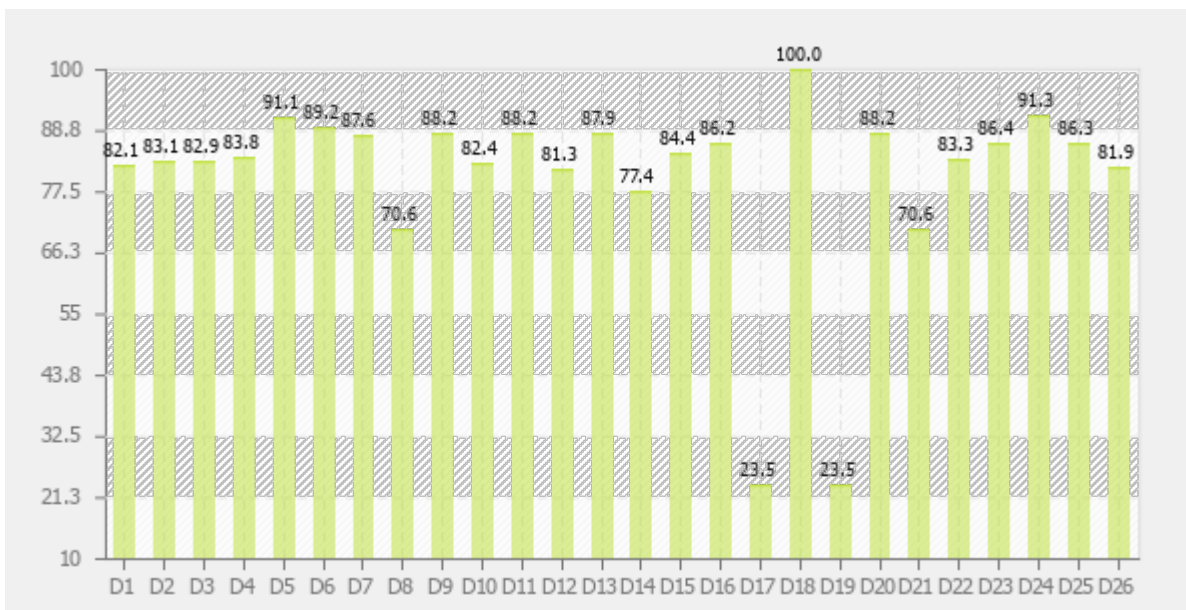
Valutazione della didattica - lato Studente - giudizi medi
Indagine Valmon 2020-21 - CdL Triennale in Ostetricia



**Valutazione della didattica - lato Studente - giudizi medi
Indagine Valmon 2020-21 - CdL Triennale in Ostetricia**

Descrizione domande	
D1	Il carico di lavoro complessivo degli insegnamenti ufficialmente previsti nel periodo di riferimento (bimestre, trimestre, semestre, ecc.) e' accettabile?
D2	L'organizzazione complessiva degli insegnamenti ufficialmente previsti nel periodo di riferimento è accettabile?
D3	L'organizzazione degli esami (date appelli, modalità esame, ecc), nel periodo di riferimento e' accettabile?
D4	Le modalità di esame sono state definite in modo chiaro?
D5	Gli orari di svolgimento dell'attività didattica sono rispettati?
D6	Il docente si è mostrato disponibile a fornire chiarimenti e spiegazioni?
D7	Il docente (i docenti hanno) ha personalmente tenuto le lezioni?
D8	Ha frequentato altri insegnamenti in questo periodo?
D9	Se vi fosse stata una diversa programmazione delle attività didattiche, avrebbe frequentato questo insegnamento?
D10	In generale, per la sua formazione, ritiene che la frequenza alle lezioni sia utile?
D11	In generale, per il superamento degli esami, ritiene che la frequenza alle lezioni sia utile?
D12	Le conoscenze preliminari possedute sono risultate sufficienti per la comprensione degli argomenti trattati?
D13	Il docente stimola/motiva (docenti stimolano/motivano) l'interesse verso la disciplina esponendo gli argomenti in modo chiaro?
D14	Il carico di studio di questo insegnamento e' proporzionato ai crediti assegnati?
D15	Il materiale didattico (indicato o fornito) e' adeguato per lo studio della materia?
D16	Le attività didattiche integrative (esercitazioni, laboratori, seminari, ecc.) risultano utili ai fini dell'apprendimento? (se non sono previste attività didattiche integrative, rispondete non previste)
D17	Nella preparazione all'esame ha usufruito del ricevimento del docente per chiarimenti?
D18	Il docente dell'insegnamento è stato reperibile per chiarimenti durante l'ora di ricevimento o tramite email?
D19	Ha trovato difficoltà nella preparazione all'esame non avendo frequentato?
D20	Esprima il suo grado di sensazione (anche derivante dalle opinioni degli altri studenti, ossia la sensazione collettiva) sulla seguente affermazione: "I docenti dell'insegnamento di cui intende sostenere l'esame impartiscono la didattica adeguatamente" ?
D21	Se fosse offerto un servizio di tutoraggio on-line Lei lo userebbe ?
D22	Le aule in cui si svolgono le lezioni sono adeguate (si vede, si sente, si trova posto)?
D23	I locali e le attrezzature per le attività didattiche integrative (esercitazioni, laboratori, seminari, ecc.) sono adeguati? (se non sono previste attività didattiche integrative, rispondete non previste)
D24	Sei interessato agli argomenti trattati in questo insegnamento?
D25	Sei complessivamente soddisfatto di come è stato svolto questo insegnamento?
D26	La frequenza delle lezioni è accompagnata da regolare attività di studio?

Valutazione della didattica - lato Studente - giudizi medi Indagine Valmon 2020-21 - CdL Triennale in Ostetricia



Legenda:

Risposte = Numero di risposte fornite per il corrispondente quesito

P1 = % risposte con punteggio inferiore a 6

P2 = % risposte con punteggio maggiore o uguale a 6

Media = Media aritmetica ottenuta applicando i punteggi sopra descritti

SQM = Scarto Quadratico Medio

L1 = Limite inferiore dell'intervallo di confidenza al 95% di probabilità

L2 = Limite superiore dell'intervallo di confidenza al 95% di probabilità

Posizione= Posizione occupata dalla valutazione media del quesito nella graduatoria di (su numero di Corsi di Studio valutati)

Sfondo delle celle grigio chiaro: valutazione insoddisfacente (maggiore o uguale a 6 ma inferiore a 7)

Sfondo delle celle grigio scuro: valutazione decisamente insoddisfacente (inferiore a 6)

n.c. = non calcolabile: numero di risposte inferiore al valore soglia impostato dall'Ateneo per la consultazione dei risultati.

**Valutazione della didattica - lato Studente - giudizi medi
Indagine Valmon 2020-21 - CdL Triennale in Ostetricia**

Tab. 1 - Quesiti: Statistiche descrittive

MEDICINA E CHIRURGIA - Corso di Laurea in OSTETRICIA (L92)

Quesito	a.a.2020/2021									Media a.a. precedente
	Risposte	P1	P2	Media	SQM	L1	L2	Media	Posizione	
D1	580	17,93	82,07	7,41	2,098	7,24	7,58	7,79	28° su 31	7,51
D2	580	16,90	83,10	7,54	2,050	7,37	7,70	7,82	27° su 31	7,40
D3	580	17,07	82,93	7,37	2,093	7,20	7,54	7,70	28° su 31	7,43
D4	563	16,16	83,84	7,65	2,129	7,48	7,83	8,15	28° su 31	7,58
D5	563	8,88	91,12	7,98	1,942	7,82	8,14	8,41	29° su 31	7,77
D6	563	10,83	89,17	8,05	2,062	7,88	8,22	8,40	28° su 31	7,85
D7	563	12,43	87,57	8,96	2,316	8,77	9,15	8,78	17° su 31	8,76
D8	17	29,41	70,59	7,65	3,645	5,86	9,43	7,84	21° su 29	7,00
D9	17	11,76	88,24	9,06	2,578	7,80	10,32	7,72	3° su 29	8,40
D10	17	17,65	82,35	8,59	3,050	7,09	10,08	7,94	12° su 29	9,00
D11	17	11,76	88,24	9,06	2,578	7,80	10,32	7,92	6° su 29	9,20
D12	563	18,65	81,35	7,50	2,196	7,32	7,68	7,94	28° su 31	7,61
D13	563	12,08	87,92	7,78	2,026	7,61	7,94	8,13	28° su 31	7,68
D14	563	22,56	77,44	7,20	2,247	7,01	7,38	7,76	28° su 31	7,13
D15	563	15,63	84,37	7,64	2,087	7,47	7,81	8,02	29° su 31	7,55
D16	189	13,76	86,24	7,72	2,072	7,43	8,02	8,30	31° su 31	8,18
D17	17	76,47	23,53	3,88	3,394	2,22	5,55	4,79	25° su 29	3,80
D18	7	0,00	100,00	10,00	0,000	10,00	10,00	7,47	1° su 26	6,00
D19	17	76,47	23,53	3,88	3,394	2,22	5,55	5,36	25° su 29	6,00
D20	17	11,76	88,24	9,06	2,578	7,80	10,32	7,99	6° su 29	6,20
D21	17	29,41	70,59	7,12	2,246	6,02	8,22	6,94	16° su 29	7,65
D22	563	16,70	83,30	7,31	2,214	7,13	7,49	7,68	27° su 31	7,25
D23	199	13,57	86,43	7,81	2,084	7,52	8,10	8,13	27° su 31	7,85
D24	563	8,70	91,30	8,26	2,006	8,10	8,43	8,38	22° su 31	8,15
D25	563	13,68	86,32	7,77	2,023	7,60	7,93	8,07	28° su 31	7,60
D26	563	18,12	81,88	7,67	2,206	7,49	7,85	8,02	30° su 31	7,65

Valutazione della didattica - lato Studente - giudizi medi Indagine Valmon 2020-21 - CdL Triennale in Ostetricia

Descrizione domande	
D1	Il carico di lavoro complessivo degli insegnamenti ufficialmente previsti nel periodo di riferimento (bimestre, trimestre, semestre, ecc.) e' accettabile?
D2	L'organizzazione complessiva degli insegnamenti ufficialmente previsti nel periodo di riferimento è accettabile?
D3	L'organizzazione degli esami (date appelli, modalità esame, ecc), nel periodo di riferimento e' accettabile?
D4	Le modalità di esame sono state definite in modo chiaro?
D5	Gli orari di svolgimento dell'attività didattica sono rispettati?
D6	Il docente si è mostrato disponibile a fornire chiarimenti e spiegazioni?
D7	Il docente (i docenti hanno) ha personalmente tenuto le lezioni?
D8	Ha frequentato altri insegnamenti in questo periodo?
D9	Se vi fosse stata una diversa programmazione delle attività didattiche, avrebbe frequentato questo insegnamento?
D10	In generale, per la sua formazione, ritiene che la frequenza alle lezioni sia utile?
D11	In generale, per il superamento degli esami, ritiene che la frequenza alle lezioni sia utile?
D12	Le conoscenze preliminari possedute sono risultate sufficienti per la comprensione degli argomenti trattati?
D13	Il docente stimola/motiva (docenti stimolano/motivano) l'interesse verso la disciplina esponendo gli argomenti in modo chiaro?
D14	Il carico di studio di questo insegnamento e' proporzionato ai crediti assegnati?
D15	Il materiale didattico (indicato o fornito) e' adeguato per lo studio della materia?
D16	Le attività didattiche integrative (esercitazioni, laboratori, seminari, ecc.) risultano utili ai fini dell'apprendimento? (se non sono previste attività didattiche integrative, rispondete non previste)
D17	Nella preparazione all'esame ha usufruito del ricevimento del docente per chiarimenti?
D18	Il docente dell'insegnamento è stato reperibile per chiarimenti durante l'ora di ricevimento o tramite email?
D19	Ha trovato difficoltà nella preparazione all'esame non avendo frequentato?
D20	Esprima il suo grado di sensazione (anche derivante dalle opinioni degli altri studenti, ossia la sensazione collettiva) sulla seguente affermazione: "I docenti dell'insegnamento di cui intende sostenere l'esame impartiscono la didattica adeguatamente" ?
D21	Se fosse offerto un servizio di tutoraggio on-line Lei lo userebbe ?
D22	Le aule in cui si svolgono le lezioni sono adeguate (si vede, si sente, si trova posto)?
D23	I locali e le attrezzature per le attività didattiche integrative (esercitazioni, laboratori, seminari, ecc.) sono adeguati? (se non sono previste attività didattiche integrative, rispondete non previste)
D24	Sei interessato agli argomenti trattati in questo insegnamento?
D25	Sei complessivamente soddisfatto di come è stato svolto questo insegnamento?
D26	La frequenza delle lezioni è accompagnata da regolare attività di studio?